



Weihnachtsgeld clever anlegen

Nun ja – Geschenkekaufen – werden die meisten denken. Und wenn nach den Geschenken noch Geld übrig ist? Wollen Sie es jedes Jahr frei entscheiden, können Sie das Weihnachtsgeld in eine bestehende private Rentenversicherung einzahlen oder in einen Fondssparplan: Hier können Sie schon ab 500 € Einmalbeitrag ein Depot eröffnen! Kunden, die das Weihnachtsgeld jedes Jahr anlegen möchten, schließen z. B. einfach einen Fondssparplan im Versicherungsmantel mit jährlicher Zahlungsweise ab. Sie können sich einfach auch selbst ein Geschenk machen und das Weihnachtsgeld steuer- und sozialversicherungsfrei für Ihre notwendige, zusätzliche Altersvorsorge nutzen. Beiträge in eine betriebliche Altersvorsorge, im beliebtesten Durchführungsweg „Direktversicherung“, sind in 2023 bis 3.504 € p. a. von der Steuer und Sozialversicherung befreit. **Diese und viele weitere Möglichkeiten finden Sie bei uns.**

Winter-Versicherungen für Skifahrer

Im Winter ist für passionierte Ski-/Rodelbegeisterte einiges zu beachten. Seit geraumer Zeit ist auf italienischen Skipisten der Nachweis einer Privathaftpflichtversicherung notwendig. Nicht-Versicherten drohen ein Bußgeld und der Entzug des Skipasses. Zudem wurden dort hohe Strafen für alkoholisierte Skifahrer und eine Helmpflicht für Minderjährige neu geregelt. Die Unfallgefahr im Winter steigt durch Schnee und Eisglätte, daher wird für Unfälle auf der Skipiste generell eine Unfallversicherung empfohlen inkl. Absicherung von Rettungs-, Bergungs- und Suchkosten. Hierbei sollte die Summe mind. über 40.000 Euro betragen, damit ein Einsatz nicht zu einem finanziellen Fiasko wird. Ein Unfall im Ausland kann Krankenhauskosten etc. verursachen, daher ist eine Auslands-Krankenversicherung ratsam. **Wir beraten Sie dazu gerne!**



IHRE VERSICHERUNGSEXPERTEN

WIR VERGLEICHEN. SIE PROFITIEREN.

Liebe Leserinnen und Leser,

unsere Kundenzeitschrift informiert Sie mit der Frühjahrsausgabe wieder über interessante Themen aus unserer Branche. Wir möchten uns auch bei Ihnen bedanken, dass Sie uns mit Ihrer Betreuung beauftragt haben. Dadurch haben Sie alle Vorteile, die Ihnen ein Versicherungsmakler bieten kann: Im Gegensatz zu einem Versicherungsvertreter, der für ein Versicherungsunternehmen tätig und damit weisungsgebunden ist, sind wir an keine Gesellschaft gebunden. Wir sind durch Ihr erteiltes Mandat für Sie tätig und stehen ausschließlich auf Ihrer Seite – ähnlich wie ein Rechtsanwalt oder Steuerberater. Unsere Produktempfehlungen sind daher objektiv und an Ihrem Bedarf ausgerichtet. Für Sie als unsere Mandanten versuchen wir den Wunsch-Versicherungsschutz bei niedrigem Beitrag zu vermitteln und achten zudem auf ein ausgewogenes Preis-Leistungs-Verhältnis. Dies gilt übrigens auch für

bestehende Verträge, die wir gerne für Sie weiterverwalten und optimieren! Rund um Ihren Versicherungsschutz – angefangen von klassischen Versicherungsprodukten über Geldanlagen bis hin zur Altersvorsorge – stehen wir Ihnen als direkter und kompetenter Ansprechpartner zur Seite. Aufgrund der uns von Ihnen gegebenen Informationen übernehmen wir die Haftung für unsere Beratung. Nutzen Sie unsere langjährige Berufserfahrung und informieren Sie sich über unser Leistungsspektrum auf unseren Webseiten. Bitte vereinbaren Sie bei Bedarf einen Beratungstermin mit uns!

BDF Sozialwerk GmbH

Versicherungs- & Finanzmakler
Partner im vfm-Verbund

Am Weingarten 18
90518 Altdorf bei Nürnberg

Telefon: 09187 4067

info@bdfsozialwerk.de
www.bdf-sozialwerk.de

BÜROZEITEN:

Montag 8:00 – 16:00
Dienstag 8:00 – 16:00
Mittwoch 8:00 – 16:00
Donnerstag 8:00 – 16:00
Freitag 8:00 – 16:00

sowie Termine nach Vereinbarung

Wohngebäudeversicherung ersetzt keine Instandhaltung

Ein Gebäude zu erwerben ist für viele der größte Schritt im Leben. Neben der entsprechenden Kreditlast, die dann auf einem bürgt, verpflichtet dieses Eigentum aber auch. Mit höher werdendem Gebäudealter steigt die Reparaturanfälligkeit, von kleinen Schönheitsausbesserungen bis hin zu größeren Investitionen wie einer neuen Heizungsanlage oder Fenstererneuerung. Die Wohngebäudeversicherung deckt mit modernen Bedingungswerken heutzutage eine sehr große Fülle an möglichen Schadensfällen ab, jedoch ist diese nicht als „Geldumlage“ für etwaige Sanierungen gedacht, sondern für tatsächliche Schadensfälle. Gerade in der Leitungswasserversicherung zeigt sich dieses Problem massiv: Durch ein zu altes und renovierungsbedürftiges Leitungswassernetz gepaart mit einem langjährigem Sanierungsstauschießen die Schäden in diesem Segment in die Höhe und damit auch langfristig Aufwendungen und Prämien. Die einzige Lösung: Geld zurücklegen für die Gebäudesanierung. **Wir zeigen Möglichkeiten dafür...**



Tierkrankenversicherung lohnt sich noch mehr

Aufgrund bekannter Kostensteigerungen in vielen Lebensbereichen wurde auch die Gebührenordnung für Tierärzte (GOT) Ende 2022 angepasst. Dies hat Auswirkung auf alle Haustierbesitzer, denn diese müssen nun mit höheren Gebühren bei einem Tierarztbesuch rechnen. So kann z.B. bereits ein Knochenbruch oder Kreuzbandriss beim Hund Kosten in vierstelliger Höhe verursachen. Angesichts dessen wird deutlich, wie wichtig die Absicherung der liebsten Gefährten über eine Tierkrankenversicherung ist. Denn diese deckt nicht nur Notfälle, sondern auch Vorsorgeuntersuchungen ab. **Eine sinnvolle Investition, um die Gesundheit Ihres Haustiers zu gewährleisten und finanzielle Belastungen zu minimieren.**



Bausparen – sichern Sie sich die günstigen Zinsen

Die Bauzinsen für Immobilienfinanzierungen steigen immer weiter. Keiner weiß, ob und wann die Zinserhöhungen endlich ein Ende nehmen. Um jetzt noch aktiv gegen die erhöhten Zinsen entgegenzuwirken und sich den Traum vom Eigenheim auch in Zukunft erfüllen zu können, gibt es die passende Lösung: den Bausparvertrag. Mit ihm können Sie sich jetzt noch günstige Konditionen unter 1,50% Darlehenszinsen sichern und haben bereits die Sicherheit vor weiteren Zinserhöhungen in der Zukunft. Bereits in vielen Medien wird dargestellt, dass jeder einen Bausparvertrag abschließen sollte. Egal ob für Sie selbst, Ihre Kinder oder Enkelkinder. Sichern Sie sich jetzt noch die Möglichkeit später mehrere Tausend Euro Zinskosten zu sparen. Zudem bieten die Bausparkassen mittlerweile sehr flexible Tarife. Egal ob Kauf, Bau oder Modernisierung – der Bausparvertrag ist die Lösung. **Sprechen Sie uns einfach an.**

Zinsen bei Europas Banken

Das Zinstief schein vorbei, Strafzinsen und 0% gehören der Vergangenheit an. Deutsche Geldinstitute werben bei den Kunden wieder mit Guthabenzinsen, da sie ihrerseits wieder bessere Zinsen erhalten. Das Portal Weltsparen bietet eine Übersicht von Banken aus mehr als 20 europäischen Ländern – darunter auch Deutschland. Im Bereich Tages- und Festgeld ist Weltsparen DER Marktführer, hieran müssen sich VR-Banken, Sparkassen & Co. messen lassen,

wenn es um Zinsprodukte geht. So gibt es für Festgelder bis zu 1 Jahr bis zu 4,10 % Zinsen garantiert, bis zu 5 Jahren sogar 4,35 % pro Jahr. Zinssätze, die „normalen“ Institute nicht leisten können. Und dabei ist jedes Konto bis zu 100.000 € je Kunde und Bank gesichert – eine EU-Regelung stellt dies klar. Das gilt auch für Tagesgelder: Hier sind aktuell mehr als 2,70 % möglich und das bei täglicher Verfügbarkeit! **Wir beraten Sie gern!**

INHALTSVERZEICHNIS

- Weltsparen
- Immobilienanlage
- Pflegezusatzversicherung
- Wärmepumpe
- Dread Disease
- Berufsunfähigkeitsversicherung
- Bauzinsen
- Private Krankenvollversicherung
- Altersvorsorge
- Weihnachtsgeld anlegen
- Winter-Versicherungen
- Wohngebäudeversicherung
- Tierkrankenversicherung
- Bausparen



Immobilie als Kapitalanlage oder Altersvorsorge

Inflation vernichtet Geldvermögen! Dieser Satz ist allgemein bekannt. Wenn die Inflationsraten über den Sparzinsen liegen, macht man als Sparer real Verluste. In diesem Fall könnte eine Investition in eine Immobilie sinnvoll sein. Ein Haus oder eine Wohnung ist als Sachwert ein festes Fundament. Ihr Geld ist damit vergleichsweise gut vor Inflation geschützt. Da das Mietniveau derzeit immer noch sehr hoch ist, eignet sich eine Immobilie auch gut als Beimischung für die Altersvorsorge. Nach dem Anstieg der Darlehenszinsen in den vergangenen Monaten ist die Nachfrage nach Kapitalanlageimmobilien gesunken. Dies hat in manchen Regionen zu Preisabschlägen geführt. Aktuell lässt sich wieder das ein oder andere Schnäppchen beim Immobilienkauf machen. Wenn Sie sich für eine Kapitalanlageimmobilie für Ihre Altersvorsorge interessieren, sprechen Sie uns an. Wie helfen Ihnen mit unseren Experten bei der Auswahl eines geeigneten Objektes. **Auf Wunsch begleiten wir Sie natürlich auch bei der Finanzierung der Immobilie.**



Alternativen zur Berufsunfähigkeitsversicherung

Die Berufsunfähigkeitsversicherung (BU) ist das bekannteste und leistungsstärkste Produkt zur Absicherung Ihrer Arbeitskraft. Sie leistet, wenn Sie Ihren zuletzt ausgeübten Beruf zu mind. 50 % nicht mehr ausüben können, egal ob aufgrund Unfalls oder Krankheit. Doch nicht für jeden ist die BU das passende Produkt und es sind Wahlmöglichkeiten gefragt, um z.B. eine Beitragsersparnis zu erzielen oder die Hürden der Gesundheitsprüfung einer BU zu meistern. Eine Alternative sind z.B. Produkte, deren Leistungsauslöser der Verlust von bestimmten Fähigkeiten ist (z. B. Heben, Bücken, Autofahren, Sehen, Hören, Gebrauch der Arme). Diese Lösungen sind oft günstiger und haben eine weniger umfangreiche Gesundheitsprüfung. **Wenn Sie die Absicherung Ihrer Arbeitskraft aufwerten möchten, können Sie dies bei uns z. B. mit einer Schwere-Krankheiten-Absicherung oder einem Krankentagegeld tun.**



Pflegezusatzversicherung ohne Beitragssteigerung

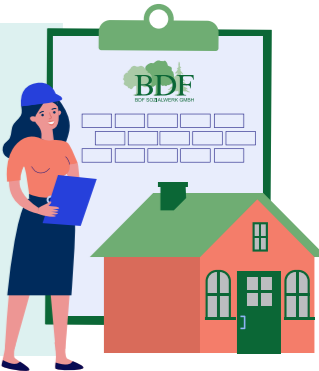


Die Pflegepflichtversicherung ist keine Vollkaskoversicherung, sondern höchstens eine Teilkaskoabdeckung der Pflegekosten bei ambulanter oder stationärer Pflege. Da der Beitrag prozentual vom Lohn berechnet wird, können die Leistungen auch nicht 100 % abdecken, dafür müsste der Beitrag drastisch steigen. Was also tun, für den Fall der Fälle? Im schlimmsten Fall und ohne finanzielle Puffer droht evtl. der Verkauf des Eigenheims. Genau hierfür gibt es die Pflegezusatzversicherung, welche nach Pflegegrad die gewünschte Leistung monatlich auszahlt. Es gibt hierzu zwei Varianten: Pflegetagegeld/-kostentarife nach Art der Krankenversicherung sowie Pflegerenten nach Art der Lebensversicherung. Pflegerenten haben den Vorteil, dass zum einen ein Kapitalerhalt über einen Rückkaufwert vorhanden ist und zum anderen der Beitrag nicht angepasst werden kann. Man spricht deshalb auch vom „Königsweg“ der Absicherung der Pflegekosten. Durch den Kapitalerhalt ist der Beitrag aber deutlich höher als bei einer Pflegetagegeldversicherung. Bei letzterer gibt es keinen Kapitalerhalt, da es sich um eine reine Risikoversicherung handelt. Bei einer Pflegerente kann auch die Zahlung im Leistungsfall dynamisiert werden. D. h. die Monatsrente passt sich damit auch der Inflation und somit steigenden Kosten an. **XXX**



Bauzinsen - ein Vergleich lohnt sich

Gerade in Zeiten steigender Zinsen können die Unterschiede bei Finanzierungsangeboten enorm sein. Egal, ob Sie sich Ihren Traum vom Eigenheim verwirklichen möchten oder ob Sie auf der Suche nach einer zinsgünstigen Anschlussfinanzierung sind: Vertrauen Sie nicht nur einer (Haus-) Bank. Als Finanzierungsexperte haben wir Zugang zu bundesweit ca. 500 verschiedenen Kreditgebern und können für Sie individuelle Finanzierungslösungen und maßgeschneiderte Konzepte entwickeln. Zudem haben wir täglich Zugriff auf Top-Konditionen und attraktive Sonderaktionen am Markt. Wenn Sie noch auf der Suche nach Ihrer Traumimmobilie sind oder erst in Zukunft sich mit diesem Thema beschäftigen wollen ist eine frühzeitige Planung wichtig. Auch hier unterstützen wir Sie, damit Sie sich ein mietfreies Wohnen im Ruhestand ermöglichen können. **Für eine optimale Baufinanzierung wenden Sie sich an uns und vereinbaren Sie Ihren persönlichen Beratungstermin.**



Bei Wechseln in die Privatversicherung günstiges Eintrittsalter sichern



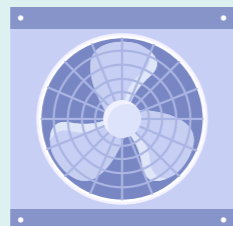
In der Privaten Krankenvollversicherung (PKV) hängt die Beitragshöhe u. a. von den gewünschten Leistungen, dem Gesundheitszustand und vom Geburtsjahrab. D. h. bei fast allen Gesellschaften ist man beim Einstieg z. B. zum 01.01. automatisch ein Jahr älter und bezahlt dann den Einstiegsbeitrag nach einem höheren Alter. Dies macht im Schnitt ca. 3 bis 10 € pro Monat aus, dauerhaft für die gesamte Versicherungszeit! Es gibt aber eine Möglichkeit sich das günstigere Eintrittsalter aus dem Vorjahr zu sichern: mit einer sogenannten großen Anwartschaft. Man beantragt zum 01.12. die PKV in einem ruhenden Versicherungsverhältnis, das dann im Folgemonat in ein aktives Versicherungsverhältnis umgewandelt wird. Da der ursprüngliche Beginn aber im Jahr davor war, gilt das günstigere Eintrittsalter für die gesamte Vertragslaufzeit. Der Beitrag für einen Monat große Anwartschaft wird prozentual vom zu zahlenden Normalbeitrag berechnet und beträgt i. d. R. zwischen 35 und 45%. Dies amortisiert sich aber sehr schnell durch den, im Vergleich ohne Anwartschaft, günstigeren Monatsbeitrag. **XXX**



Wärmepumpe und ihr Versicherungsschutz

Eine Wärmepumpenanlage ist als Gebäudebestandteil/-zubehör in der Wohngebäudeversicherung mitversichert. Damit genießt sie Versicherungsschutz gegen die im Versicherungsvertrag ausgewählten versicherten Gefahren und ergänzenden Klauseln. Bei der Wahl des Wohngebäudevertrages sollten Sie aber auf folgende Punkte achten:

- ✓ Bruchschäden an Rohren der Wärmepumpenanlage
- ✓ Überspannungsschäden an Elektronik
- ✓ Vandalismus an der Außeneinheit
- ✓ Diebstahl der Außeneinheit



Moderne Premiumtarife können diese Schadensfälle bereits sehr gut abdecken. Wer noch mehr Sicherheit haben möchte, kann entweder als Baustein oder als eigenständige Versicherungslösung eine sog. technische Versicherung für Anlagen der regenerativen Energiegewinnung ins Auge fassen. **Wir beraten Sie gerne!**



Dread Disease für Privat oder Keyperson

Tritt eine schwere Krankheit, wie Krebs oder ein Herzinfarkt, ein kommen auf den Betroffenen, dessen Angehörige und den Arbeitgeber/dessen Firma nicht nur viele Sorgen, sondern auch eine erhöhte finanzielle Belastung zu. Eine Dread Disease-Versicherung (Schwere Krankheiten) deckt diese Kosten. Privatleute können die versicherte Einmalleistung z.B. für Behandlungskosten, eine berufliche Auszeit oder Umbaumaßnahmen am Eigenheim nutzen. Besonders interessant ist die Dread Disease aber für Firmen zur Absicherung wichtiger Mitarbeiter (Keyperson), deren Ausfall Kosten für Vertragsstrafen, Interimsmanagement oder Verluste von Kunden/Aufträgen auslösen kann. Als Keyperson werden v.a. Geschäftsführer, Vorstände, leitende Angestellte oder Spezialisten abgesichert. **Wir beraten Sie gern hierzu!**



Zusätzliche Altersvorsorge frühzeitig planen

Entscheidend für die Rentabilität der Altersvorsorge, aber auch bei der Geldanlage ist der Faktor Zeit. Je früher mit dem Sparen für das Alter begonnen wird, bzw. je länger der Anlagezeitraum ist, desto weniger Beitrag muss monatlich eingesetzt werden, um die Altersrentenlücke zu schließen. Verantwortlich ist dafür unter anderem der Zinseszinsseffekt, den junge Erwachsene gezielt nutzen sollten. Die Dauer der Ansparphase ist, neben der persönlichen Anlagementalität, auch entscheidend dafür wie viel Risiko bzw. Beitragsgarantie in der Altersvorsorge berücksichtigt werden kann. Zudem müssen in der Beratung ebenfalls Nachhaltigkeitskriterien bei der Anlage abgeklärt werden. Eine umfangreiche Altersvorsorgeberatung in Hinblick auf das persönliche Anforderungsprofil und die Geeignetheit der Anlage ist dementsprechend unerlässlich, um die Altersvorsorge zielgerichtet aufzubauen. **XXX**

