

**Explosion**  
Implosion  
Überspannung  
Induktion  
Kurzschluss

**Sturz | Bruch**

**Bedienungsfehler**

**Sabotage | Vandalismus**

**Flüssigkeit**

**Brand | Blitzschlag**

**Diebstahl optional**

## Brauche ich eine Elektronikversicherung?

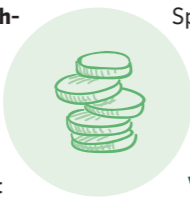
**Ob Computer, Smartphone oder Fernseher: Mit einer Hausratversicherung sind Ihre Geräte gegen viele Gefahren abgesichert.** Aber nicht gegen alle. Bestimmte Schadensfälle wie Kurzschlüsse, Bedienungsfehler oder Ungeschicklichkeit sind nicht inbegriffen. Das kann sich rächen. Besonders in Familien mit Kindern fließt schnell mal der Apfelsaft über den Laptop oder

der Flat-TV wird umgestoßen. Wer hier die finanziellen Folgen scheut, sollte über den Abschluss einer Elektronikversicherung nachdenken. Gerade bei hochwertiger Technik ist diese oft sinnvoll. **Fast alle Elektrogeräte sind versicherbar, sprechen Sie uns gerne dazu an!**



## Warum das Erbe teuer werden kann ...

**Wer erbt, muss oft die Bestattungskosten oder Ausgleichszahlungen für die Ansprüche anderer Angehöriger tragen – die Summe ist meist abhängig von der Beziehung zwischen Erbe und Erblasser.** Schnell kann so ein sehr hoher Geldbetrag zusammenkommen. Mithilfe von Versicherungslösungen ist es möglich, diese Kosten zu finanzieren! Unser Tipp:

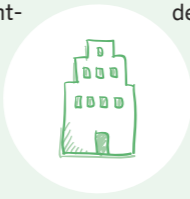


Sprechen Sie uns auch dann an, wenn Sie die Belastung durch die Erbschaftssteuer reduzieren möchten. Durch eine Übertragung des Vermögens zu Lebzeiten lassen sich viele Unannehmlichkeiten vermeiden. **Gerne beraten wir Sie hierzu wie auch zu Vollmachten und Verfügungen.**



## Noch ganz dicht? Fugen im Badezimmer!

**Hauseigentümer aufgepasst!** Der Bundesgerichtshof hat entschieden: Nässeschäden, die aufgrund einer undichten Fuge zwischen Duschwanne und einer angrenzenden Wand entstehen, sind nicht Gegenstand einer Leitungswasser-Versicherung. In vermieteten Objekten kann dieses Urteil sehr viel Ärger verursachen. Und zwar immer dann, wenn



der Eigentümer seine Pflicht zur Wartung der Fugen vernachlässigt und auf einen Versicherer trifft, der sich auf den Bundesgerichtshof stützt. Bei uns sind Sie über die Deckungskonzepte grundsätzlich hervorragend abgesichert. Aber Ihre Bekannten auch? **Empfehlen Sie uns gerne weiter.**



## Sportlich unterwegs mit dem Anhänger

**Sind Sie in Ihrer Freizeit oft draußen in Bewegung?** Dann transportieren Sie je nach gewählter Sportart bestimmt so einiges an Ausrüstung! Pferdefans, Bootfreunde oder Radenthusiasten brauchen für ihr Hobby manchmal sogar einen eigenen Anhänger. Im angekoppelten Zustand ist der automatisch über das Zugfahrzeug versichert. Das gilt jedoch nicht für Schäden, die ein abgekoppeltes Gespann verursacht! Und



die können leider sehr schnell passieren. Wie beispielsweise durch eine nicht angezogene Bremse. Im schlimmsten Fall werden sogar Personen verletzt. **Sprechen Sie uns daher beim Kauf eines Anhängers unbedingt an. Egal ob Vollkasko-, Teilkasko- oder Haftpflichtversicherung: Gemeinsam finden wir den für Sie passenden Schutz.**



**IMPRESSUM Herausgeber:** BDF Sozialwerk GmbH · Am Weingarten 18 · 90518 Altdorf · Telefon: 09187 - 4067 · Fax: 09187 - 4069 · E-Mail: info@bdfsozialwerk.de · www.bdf-sozialwerk.de  
Behörde für die Erteilung der Erlaubnis nach § 34d Abs. 1 GewO (Versicherungsvertreter) IHK für München und Oberbayern · Max-Joseph-Straße 2 · 80333 München · **Registerstelle:** Deutscher Industrie- und Handelskammertag (DIHK) e. V. · Breite Straße 29 · 10178 Berlin · Internet: www.vermittlerregister.info · **Registernummer:** D-NOB3-L4IVR-05 · Weitere Informationen zum Unternehmen erhalten Sie unter <http://www.bdf-sozialwerk.de/impressum> · **Redaktion:** Kristin Braune/Roland Mally · **Bilder:** Shutterstock 253201030 VAlex, 586279163 GiorgioMagini, 1783389317 TierneyMJ, 210914426 Tomas Ragina, 2140645587 GoodIdeas, 178753982 pking4th, 1928837555 Andrej Kalsin, Daniela Barreto · **Ausgabe:** Herbst/Winter 2022 · **Auflage:** 10.000

# AKTUELL

Ausgabe Herbst/Winter 2022

**IHRE VERSICHERUNGSEXPERTEN**



[bdf-sozialwerk.de](http://bdf-sozialwerk.de)



Liebe Leserinnen und Leser,

unsere Ausgabe ist wieder voller interessanter Themen. Mehr denn je können wir als Versicherungsexperten zeigen, wo wir unseren Kunden mit Mehrwert helfen können. Auch und gerade in diesen besonderen Zeiten.

Neben den ausgesuchten Themen in den Artikeln stehen wir natürlich auch zu allen sonstigen für Sie relevanten Fragen rund um Versicherung und Vorsorge jederzeit und persönlich für Sie parat.

Eine Bitte an dieser Stelle: Sofern sich Ihre Lebensumstände seit unserem letzten Kontakt zwischenzeitlich verändert haben sollten – etwa bedingt durch Adressänderung, neue Kontaktnummern, Familienzuwachs, Arbeitge-

ber- oder Berufsstatuswechsel –, lassen Sie uns dies bitte wissen. Denn nur so lässt sich in Ihrem ureigenen Interesse sicherstellen, dass wir Ihnen unseren ganzheitlich orientierten Beratungs- und Betreuungsservice perfekt und lückenlos garantieren können.

**Unser Tipp:** Nehmen Sie die vorliegende Kundenzeitung gleich zum Anlass, genannte Punkte zu überprüfen und uns gegebenenfalls zu benachrichtigen. Vielen Dank dafür!

Herzliche Grüße  
Ihr



BDF SOZIALWERK GMBH



## BDF SOZIALWERK GMBH

SOZIALWERK DES BUNDES DEUTSCHER FORSTLEUTE UND DER ANGESCHLOSSENEN VERBÄNDE GMBH

Am Weingarten 18  
90518 Altdorf

**Telefon** 09187-4067

**Telefax** 09187-4069

**Service-Tel.** 0800-8451090

**Mo. – Fr.** 9 – 15 Uhr

**info@bdfsozialwerk.de**

**www.bdf-sozialwerk.de**

### BÜROZEITEN

**Montag** 8 – 16 Uhr

**Dienstag** 8 – 16 Uhr

**Mittwoch** 8 – 16 Uhr

**Donnerstag** 8 – 16 Uhr

**Freitag** 8 – 16 Uhr

## INHALTSVERZEICHNIS

Schüler-Berufsunfähigkeitsversicherung

Elementarversicherung

Gesundheitsvorsorge

Inflation

Cyberversicherung

Haftpflicht Skipiste

Darlehenszinsen oder Bausparvertrag

Elektronikversicherung

Erbfall

Undichte Badfugen

Anhänger

## Die fragwürdigen Tricks der Bausparkassen

**Haben Sie noch einen hoch verzinsten Bonustarif bei einer Bausparkasse?**

**Herzlichen Glückwunsch!** Dieser Altтарif ist im Vergleich zum derzeitigen Anlagemarkt pures Gold wert. Allerdings versuchen immer mehr Bausparkassen, die für sie nicht mehr lukrativen Verträge loszuwerden. Nehmen Sie sich daher in Acht vor drängenden Kündigungsschreiben oder Angeboten, Ihren

Vertrag vorzeitig aufzulösen. Was auf den ersten Blick lohnenswert klingt, kann nach Ihrer Unterschrift zum bösen Erwachen führen. Oft ist ein Fortbestand des Vertrags die weitaus bessere Option.

**Bitte denken Sie daran: Sobald Sie Post von Ihrer Bausparkasse erhalten, kommen Sie möglichst umgehend zu uns.**





## Rein ins Leben mit der BU

**Tausende junge Menschen sind im Herbst in ihre Ausbildung gestartet.** Doch viele denken nicht an den rechtzeitigen Abschluss einer Berufsunfähigkeitsversicherung. Das ist schade, denn je früher die Berufsunfähigkeitsversicherung abgeschlossen wird, desto besser. Neben dem ausgeübten Beruf und der versicherten Leistung ist auch das Eintrittsalter ausschlaggebend für die Beitragshöhe. Eine Win-win-Situation: Man steht auf der sicheren Seite und spart aufgrund günstigerer Einstiegstarife jeden Monat Versicherungsbeiträge – ein Leben lang. **Lassen Sie sich mit Ihrem Nachwuchs von uns beraten, wir haben als Makler eine große Auswahl an Versicherungsanbietern in unserem Portfolio.**



## Nach der Flut – Elementarversicherungen im Fokus

**Über ein Jahr nach der Hochwasserkatastrophe im Ahrtal sind die schrecklichen Bilder in den Köpfen immer noch präsent.** Unzählige Menschen haben ihr Zuhause verloren, manche gar ihr Leben, die Sachschäden sind enorm. Glück im Unglück haben materiell diejenigen, die zuvor eine Elementarversicherung abgeschlossen haben. Denn im Gegensatz zur klassischen Gebäudeversicherung schließt sie Hochwasserschäden mit ein. In ganz Deutschland ist die Nachfrage deutlich gestiegen – auch Eigentümer mit älteren Gebäuden interessieren sich dafür. Häufig ist jedoch der Einschluss in bestehende Versicherungsverträge nur mit Beitragssteigerungen möglich. **Wer trotzdem nicht auf diese Abdeckung verzichten möchte, sollte bei uns vorbeikommen. Dank einer cleveren Lösung ist ein Schutz schon ab günstigen 110 Euro pro Jahr möglich.**

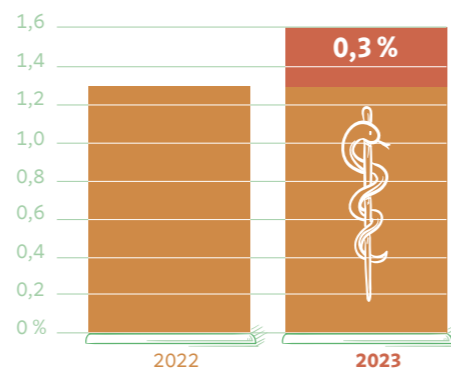


## Wichtiges aus dem Bereich der Gesundheitsvorsorge!

**Der Zusatzbeitrag der gesetzlichen Krankenkasse (GKV) liegt im Schnitt bei 1,3 Prozent.** 2023 wird dieser voraussichtlich um 0,3 Prozent steigen. Zudem steigt wohl auch die Beitragsbemessungsgrenze: Der Höchstbeitrag kann dann aufgrund beider Faktoren im Schnitt auf knapp 1.000 Euro im Monat steigen (Arbeitgeber und Arbeitnehmer)! Grund genug, sich Gedanken zum Wechsel zu einer Krankenkasse mit unterdurchschnittlichem Zusatzbeitrag zu machen oder evtl. auch einen sinnvollen Wechsel in die private Krankenversicherung (PKV) zu überlegen! Für beide Themen sind wir Ihr Ansprechpartner und können Ihnen mit unserer vielfältigen Auswahl an gesetzlichen Krankenkassen oder privaten Krankentarifen weiterhelfen!

Falls Sie darüber nachdenken, sich zusätzlich zur GKV gegen weitere Kostenrisiken aufgrund der Lücken des Leistungskatalogs der GKV abzusichern (Zahn, Sehhilfe, alternative Heilmethoden, Krankengeld, Pflegevorsorge etc.), oder weil Sie eben selbst entscheiden möchten, wo und von wem Sie operiert werden sollen, lohnt sich auch ein Abschluss noch mit Beginn in 2022 besonders. Denn in Tarifen mit Alterungsrückstellungen sparen Sie durch das frühere Eintrittsalter über die gesamte Vertragslaufzeit Beiträge. Außerdem gilt in Tarifen mit Leis-

tungsstaffel ab dem 01.01.2023 bereits die für Sie positivere Begrenzung für das zweite Versicherungsjahr. Der Grund: Bei den meisten Versicherern entspricht das Versicherungsjahr dem Kalenderjahr. Mit dem Abschluss zum 01.12.2022 können Sie somit schneller auf die volle Leistung zugreifen. Auch in der Krankenvollversicherung gibt es Möglichkeiten, sich noch das günstigere Eintrittsalter zu sichern, obwohl man eventuell erst zum 01.01. oder 01.02.2023 in die private Krankenversicherung wechseln könnte! **Sie haben Fragen? Wir die Antworten!**

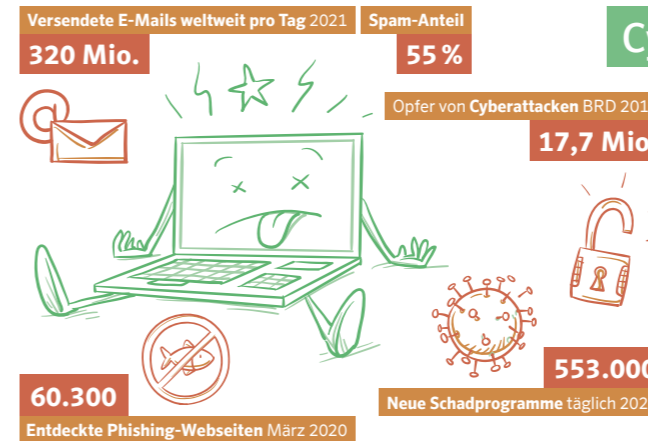


## Hohe Inflation: Worauf Sie achten müssen!

**Vom Klimawandel über die Pandemie bis hin zum Ukraine-Konflikt und zu steigenden Energiepreisen: Überall Krisen, die Folgen haben.** Eine davon: Die Inflation schießt in ungeahnte Höhen. Doch wie wirkt sich diese Entwicklung auf Ihre Versicherungen aus? Eine pauschale Antwort zu geben ist schwierig. In den meisten Fällen werden Ihre Versicherungsbeiträge aber leider steigen. Automatisch und unabhängig vom gewählten Versicherer. Sind Sie Wohneigentümer oder gesetzlich krankenversichert? Dann trifft es Sie besonders hart! Zusammen mit dem Kauf einer Immobilie haben Sie eine sogenannte gleitende Neuwertversicherung abgeschlossen. Wenn ein Schaden am Gebäude eintritt, wird er dank ihr zu den aktuellen Kosten behoben. Dass sich deshalb bei den immer weiter steigenden Preisen die Versicherungsprämie erhöht, ist naheliegend. Bei Fragen sprechen Sie uns bitte an. Auch in der Krankenversicherung wachsen die Ausgaben. Die Finanzlücke der gesetzlichen Krankenkassen liegt 2023 voraussichtlich im mittleren zweistelligen Bereich. Der vom Arbeitnehmer getragene Zusatzbeitrag wird deshalb kommendes Jahr vermutlich um 0,3 Prozentpunkte erhöht. Mit einer privaten Krankenversicherung können Sie diese Belastung vermeiden. **Ob sich ein Umstieg für Sie lohnt, erfahren Sie bei uns.**



## Cyberspace – eine unterschätzte Gefahr



**Die Digitalisierung ist im Alltag omnipräsent.** Schnell online shoppen oder Mails checken: kein Problem. Doch wo viel Licht ist, ist auch Schatten. Wer das Internet nutzt, macht sich angreifbar. Die bekanntesten Gefahren sind Phishing, Pharming und Skimming. Verantwortlich sind oft Hacker, die anonym bleiben. Zusätzlich rückt ein weiteres Phänomen in den Fokus. Dem Cybergrooming durch Bekannte fallen vor allem Jugendliche zum Opfer. Die Folgen können immens sein und teure psychologische Behandlungen nach sich ziehen. Eine private Cyberversicherung hilft, die dunkle Seite der Digitalisierung in Schach zu halten. **Was Sie dabei beachten müssen, erfahren Sie bei uns!**



## Ab auf Italiens Skipiste, aber nur mit Haftpflicht

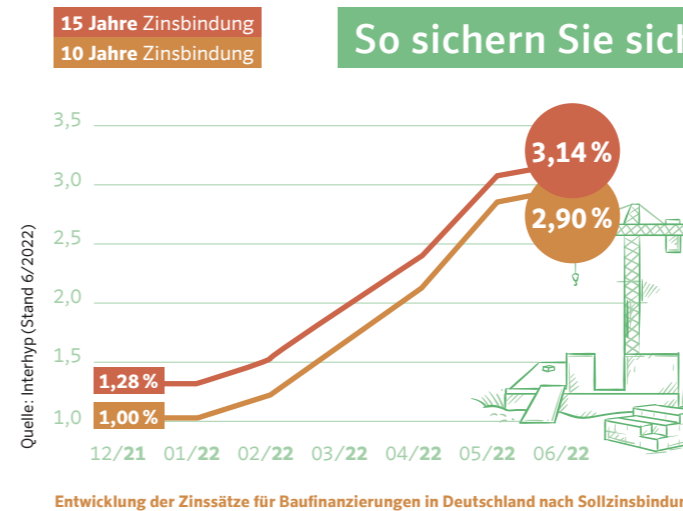
**Der Winter rückt näher und näher.** Bald ist es wieder Zeit zum Skifahren. Doch Vorsicht! Wenn Sie Ihren Urlaub auf italienischen Pisten genießen wollen, müssen Sie vorsorgen. Eine gültige Haftpflichtversicherung ist unumgänglich. Polizisten verhängen bei fehlendem Nachweis hohe Bußgelder von bis



zu 150 Euro. Außerdem droht der Verlust des Skipasses. Zwar können Sie vor Ort eine teure Tages-Police abschließen, aber warum die Dinge komplizierter machen, als sie sind? **Bei uns erhalten Sie im Handumdrehen Ihre Bestätigung!**



## So sichern Sie sich gegen steigende Darlehenszinsen ab



**Die niedrigen Zinsen waren in den letzten Jahren für Häuslebauer ein Traum.** Leider ist der dank steigender Zinsen und Baukosten fast nicht mehr bezahlbar. Wer weiterhin träumen und bauen möchte, sollte über einen bewährten Klassiker nachdenken: den Bausparvertrag. Mit aktuell noch niedrigen Darlehensstarifen lässt sich bereits jetzt der Grundstock für eine spätere Finanzierung legen. Bei einer bereits vorhandenen Baufinanzierung lassen sich mittels Forward-Darlehen die aktuellen Zinsen bis zu fünf Jahre vor Ablauf der vorhandenen Zinsbindung sichern. Damit reduzieren Sie ein zukünftiges Zinsrisiko erheblich. Profitieren Sie von unserer Expertise für Ihr Vorhaben und erhalten Sie Planungssicherheit für die kommenden fünf bis fünfzehn Jahre. **In einem persönlichen Gespräch erzählen wir Ihnen gerne mehr.**

